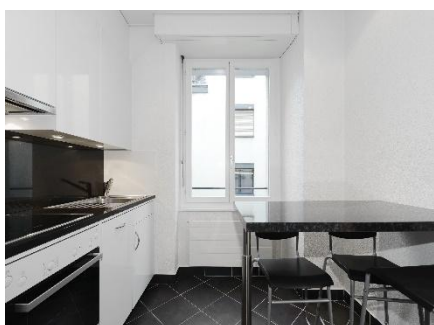


Situation idéale en plein centre en zone piétonne

Factsheet



Photos et plan non contractuels

Emplacement	1204 Genève
Adresse	Place Longemalle 14

Objet	
Surface totale au sol	Environ 62 m ²
Etage	2 ^{ème}
Pièces	3,5

Loyer	
Loyer net mensuel	CHF 2'680.00
Charges mensuelles	CHF 380.00
Loyer brut mensuel	CHF 3'060.00

Description

Cet appartement moderne rénové récemment est situé dans un immeuble art-déco dans la zone piétonne de la place Longemalle. Il se trouve dans une résidence de standing bien sécurisée. Orienté côté cour, ce logement bénéficie d'une situation très calme.

Toutes les commodités sont à proximité. La situation centrale à quelques pas du lac, des rues commerçantes du centre-ville ainsi que de la vieille ville est idéale pour les couples et les célibataires.

Pour la qualité de votre habitation :

- une cuisine moderne de qualité entièrement équipée
- un séjour et avec coin entrée équipé d'armoires
- deux chambres à coucher
- une salle de bains/WC
- un WC séparé
- un grenier

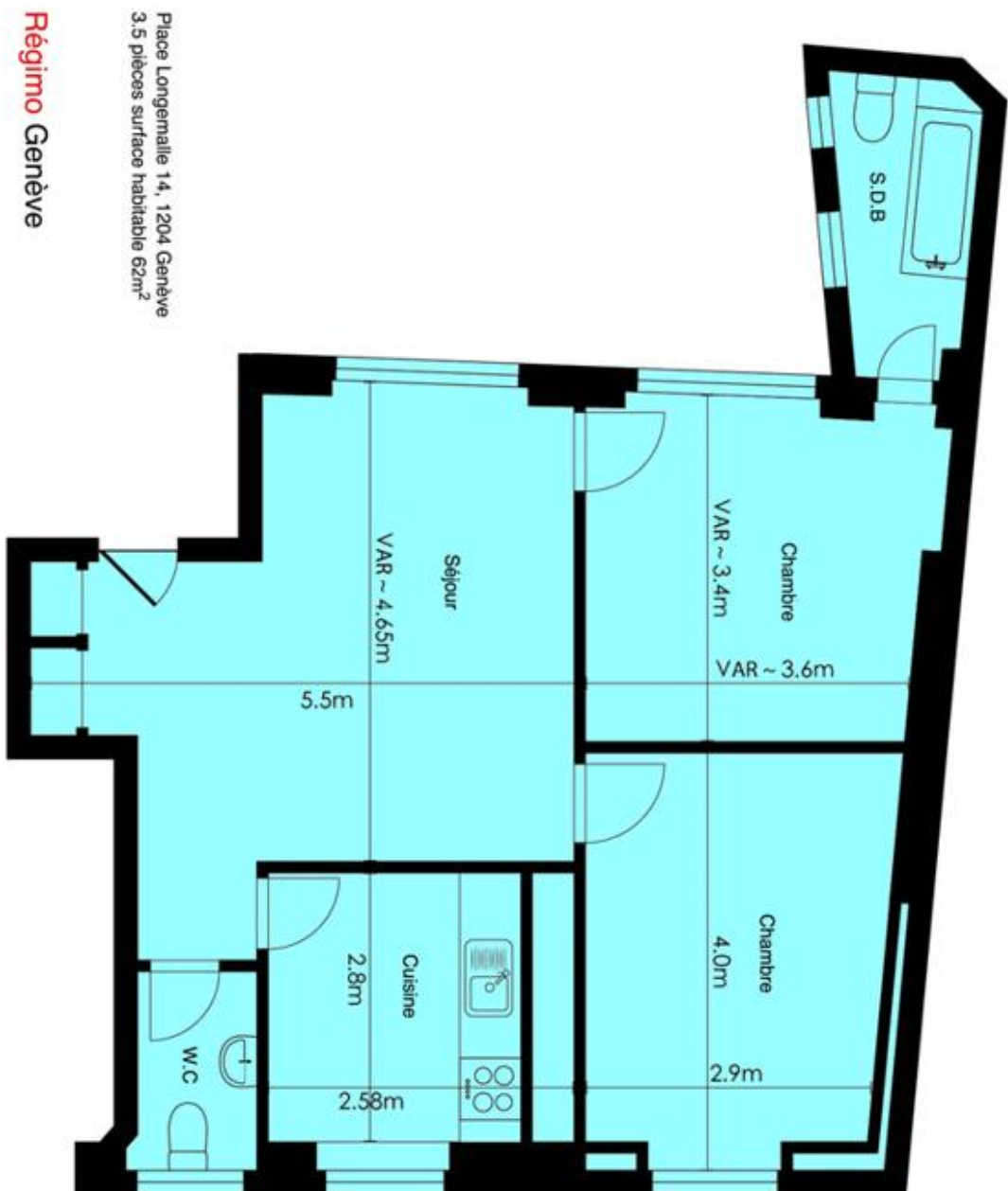
Disponible le 16.06.2026 ou à convenir

Intéressé ? La visite vaut le détour !

Contact

Régimo Genève SA
Rue Richard-Wagner 1, CP 146, 1211 Genève 20
Alix Johner
T +41 22 795 17 50
alix.johner@regimo.ch

Régimo Genève



Place Longemalle 14, 1204 Genève
3.5 pièces surface habitable 62m²

Régimo Genève